

Dámské tričko se spadlým rukávem č.21

Rozměry dámského trička (cm) a spotřeba materiálu (m) při šíři látky 150 cm. Tělesné rozměry jsou uvedeny v cm, není-li uvedeno jinak.

Tabulka rozměrů pro dámské tričko se spadlým rukávem																	
Velikost	32	34	36	38	40	42	44	46	48	50	52	54	56	58	60	62	
Obvod přes prsa (tělesný rozměr)	76	80	84	88	92	96	100	104	110	116	122	128	134	140	146	152	
Obvod trička v průramcích	84,5	88,6	93,3	97	101,3	106	110,5	115	124,8	129	134	142,4	145,5	149,5	154	158	
Polovina obvodu delšího rukávu	15	16	17	18	19	19,5	20	20,5	21	21,5	22,5	23,5	24,5	25,5	26,5	27,5	
Délka trička od ramene po dolní kraj (od bočního krčního bodu) – kratší délka bez lemu	60	60,5	61	61,5	62	62,5	63	63,5	64	64,5	65	65,5	66	66,5	66,5	67	
Délka trička od ramene po dolní kraj (od bočního krčního bodu) – prodloužená délka bez lemu	66,5	67,5	69	70	71	71,5	72	72,5	73	73,5	74	74,5	75	76	76,5	77,5	
Spotřeba materiálu při šíři 150cm - prodloužená délka	0,80m	0,80m	0,80m	0,80	0,80m	0,80m	0,80m	0,80m	1,10m	1,10m	1,20m	1,60m	1,60m	1,60m	1,65m	1,70m	1,70m
Spotřeba materiálu na tričko nezahrnuje spotřebu na lem. K dané spotřebě si připočítejte cca <u>12-14cm</u> na lem do dolního kraje trička.																	

Střih je konstruovaný pro výšku postavy cca 168-170cm.

Obvod trička v průramcích - je vzdálenost měřená na tričku v hrudní linii (od rukávu k rukávu).

Délka trička od bočního krčního bodu - délka měřená od ramene po dolní kraj trička (délka bez lemu). K délce připočítat cca 5-6 cm na lem.

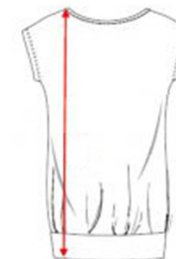
Spotřeba materiálu - je počítáno se švovou záložkou 1 cm v dolním kraji trička, švovou záložkou 2 cm v dolním kraji rukávu, 1cm švový přídavek na boční, náramenicový šev. Spotřeba materiálu na tričko nezahrnuje spotřebu na lem a je platná pro tričko v prodloužené délce

Spotřeba při pokládání stříhu na látku šíře 150 cm.

Velikost 32 – 44: spotřeba materiálu 1*délka trička

Velikost 46 – 48: spotřeba materiálu 1,5*délka trička (polohování na rozložený materiál)

Velikost 50 – 56: spotřeba materiálu 2*délka trička



Délka trička od bočního krčního bodu je délka měřená od ramene po dolní kraj trička (délka i s lemem).